

telescopicos



TH2506

Motor . **Deutz**
 Peso operativo . **4.450 Kg**
 Capacidad de carga . **2.500 Kg**
 Altura máxima elevación . **5,75 m**
 Alcance máximo horizontal . **3,34 m**
 Potencia motor . **63 CV**
 Caudal hidráulico . **70 l/min.**
 Transmisión . **hidrostática**
 Velocidad . **24 Km/h**
 Altura/Anchura/Largo . **1,92/1,80/3,72 m**
 Radio de giro . **3,34 m**



TH3007

Motor . **Deutz**
 Peso operativo . **6.000 Kg**
 Capacidad de carga . **3.000 Kg**
 Altura máxima elevación . **6,85 m**
 Alcance máximo horizontal . **3,8 m**
 Potencia motor . **81,5 CV**
 Caudal hidráulico . **80 l/min.**
 Transmisión . **hidrostática**
 Velocidad . **24 Km/h**
 Altura/Anchura/Largo . **2,05/2,00/4,69 m**
 Radio de giro . **4,05 m**

telescopicos



TH4010

Motor . **Deutz Turbodiesel**
 Peso operativo . **8.900 Kg**
 Capacidad de carga . **4.000 Kg**
 Altura máxima elevación . **9,54 m**
 Alcance máximo horizontal . **5,35 m**
 Potencia motor . **78 CV**
 Caudal hidráulico . **140 l/min.**
 Transmisión . **hidrostática**
 Velocidad . **31 Km/h**
 Altura/Anchura/Largo . **2,50/2,33/5,62 m**
 Radio de giro . **3,99 m**



TH4013

Motor . **Cummins Turbodiesel**
 Peso operativo . **9.820 Kg**
 Capacidad de carga . **4.000 Kg**
 Altura máxima elevación . **13 m**
 Alcance máximo horizontal . **9,08 m**
 Potencia motor . **99 CV**
 Caudal hidráulico . **95 l/min.**
 Transmisión . **hidrostática**
 Velocidad . **35 Km/h**
 Altura/Anchura/Largo . **2,42/2,33/6,10 m**
 Radio de giro . **3,79 m**

telescopicos



TH4514

Motor . **Perkins Turbo**
 Peso operativo . **10.700 Kg**
 Capacidad de carga . **4.500 Kg**
 Altura máxima elevación . **13,7 m**
 Alcance máximo horizontal . **10 m**
 Potencia motor . **101 CV**
 Caudal hidráulico . **140 l/min.**
 Transmisión . **hidrostática**
 Velocidad . **35 Km/h**
 Altura/Anchura/Largo . **2,56/2,33/6 m**
 Radio de giro . **3,99 m**



TH4017

Motor . **Perkins Turbo**
 Peso operativo . **11.900 Kg**
 Capacidad de carga . **4.000 Kg**
 Altura máxima elevación . **16,7 m**
 Alcance máximo horizontal . **12,7 m**
 Potencia motor . **101 CV**
 Caudal hidráulico . **140 l/min.**
 Transmisión . **hidrostática**
 Velocidad . **35 Km/h**
 Altura/Anchura/Largo . **2,56/2,38/6,31 m**
 Radio de giro . **3,99 m**

telescopicos giratorios



THG3514

Motor . **Perkins Turbo**
 Peso operativo . **11.700 Kg**
 Capacidad de carga . **3.500 Kg**
 Altura máxima elevación . **13,55 m**
 Alcance máximo horizontal . **11,3 m**
 Potencia motor . **101 CV**
 Caudal hidráulico . **195 l/min.**
 Transmisión . **hidrostática**
 Velocidad . **30 Km/h**
 Altura/Anchura/Largo . **2,93/2,40/5,79 m**
 Radio de giro . **4 m**



THG3518

Motor . **Perkins Turbo**
 Peso operativo . **12.500 Kg**
 Capacidad de carga . **3.500 Kg**
 Altura máxima elevación . **17,55 m**
 Alcance máximo horizontal . **15,18 m**
 Potencia motor . **101 CV**
 Caudal hidráulico . **195 l/min.**
 Transmisión . **hidrostática**
 Velocidad . **30 Km/h**
 Altura/Anchura/Largo . **2,93/2,48/6,8 m**
 Radio de giro . **4 m**



THG5022

Motor . **Perkins Turbo**
 Peso operativo . **18.000 Kg**
 Capacidad de carga . **5.000 Kg**
 Altura máxima elevación . **21,8 m**
 Alcance máximo horizontal . **18,9 m**
 Potencia motor . **152 CV**
 Caudal hidráulico . **200 l/min.**
 Transmisión . **hidrostática**
 Velocidad . **30 Km/h**
 Altura/Anchura/Largo . **3,05/2,49/7,55 m**
 Radio de giro . **4,84 m**

accesorios telescopicos



plumín con cabrestante hidráulico



horquilla con desplazamiento lateral hidráulico



cazo para hormigón



plumín



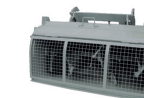
cesta para ladrillos



barquillas portapersonas 2 mts.



gancho fijo en la placa



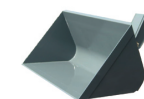
cazo mezclador



barquillas portapersonas 3 mts.



cabrestante hidráulico



cuchara



barquillas portapersonas 5,5 mts.